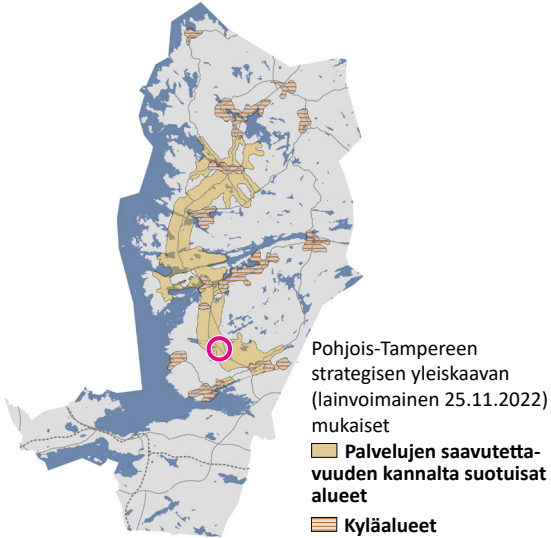
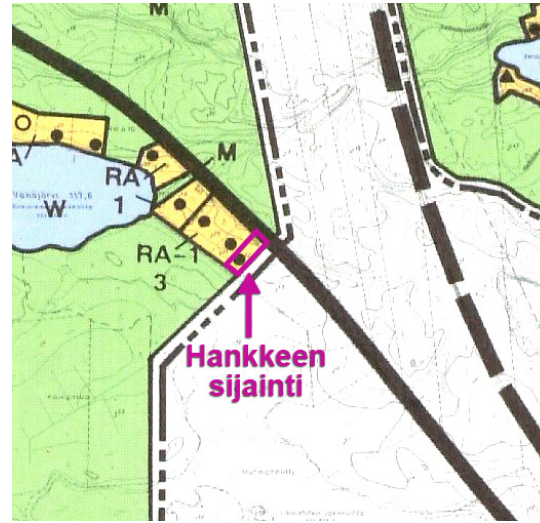


Sijainti



Ote ympäristöministeriön 28.2.1994 vahvistamasta Aitolahti-Teisko rantayleiskaavasta



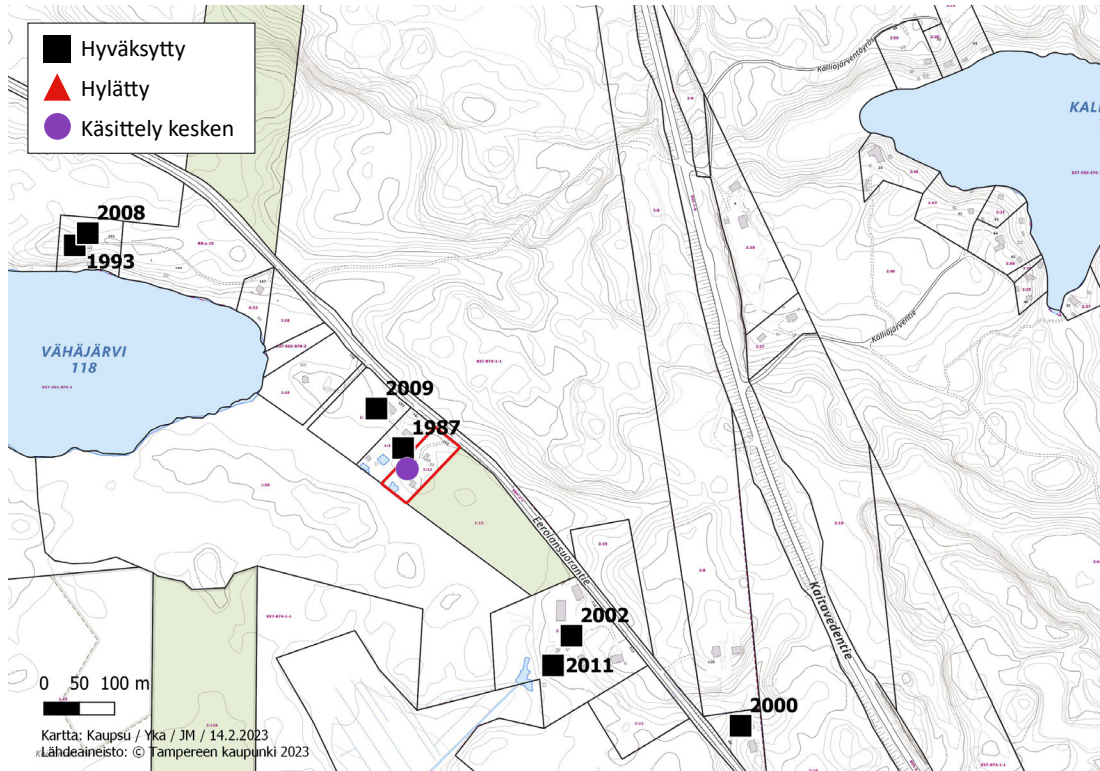
RA-1 LOMA-ASUNTOALUE

Alue on tarkoitettu yhteisrantaista loma-asutusta varten. Alueella on voimassa RA-alueelle annetut rakennuspaikan pinta-alaa, rakennusoikeuden määrää sekä puustoa ja muita kasvillisuutta koskevat määräykset.

Numero RA-1-merkinnän alapuolella osoittaa alueen rakennuspaikkojen enimmäismäärän.

- LOMA-ASUNTO

Ote poikkeuslupatilannekartasta



Hankkeen asemapiirros

